

TYP PROVEDENÍ: PLAST PŘISAZENÝ S DVEŘMI
KRYTÍ: IP65/20
ROZMĚRY: š.319 x v.663 x hl.144mm
DĚLENÍ: --
NÁTĚR: TYPOVÝ
OBSLUHA: PRAC. POUČENÝMI
PŘÍVOD (Y): HOREM
VÝVODY: NAHORU

Pi: 28,8 kW
Ps: 16,4 kW
Ik: 10 kA
In: 63A

Název stavby: OA a HŠ Havlíčkův Brod, rekonstrukce elektroinstalace školy Kyjovská
Kyjovská 3187, Havlíčkův Brod

Investor: Kraj Vysočina, Žižkova 182/57, 586 01 Jihlava

Místo stavby Kyjovská 3187, Havlíčkův Brod

Stupeň projektu: Dokumentace pro provedení stavby

Vypracoval: David Šidlák

Zodp.projektant oboru: Ing. Miroslav Roztočil

Název výkresu: Silnoproudé rozvody - schéma rozvaděče RP03.2

premise

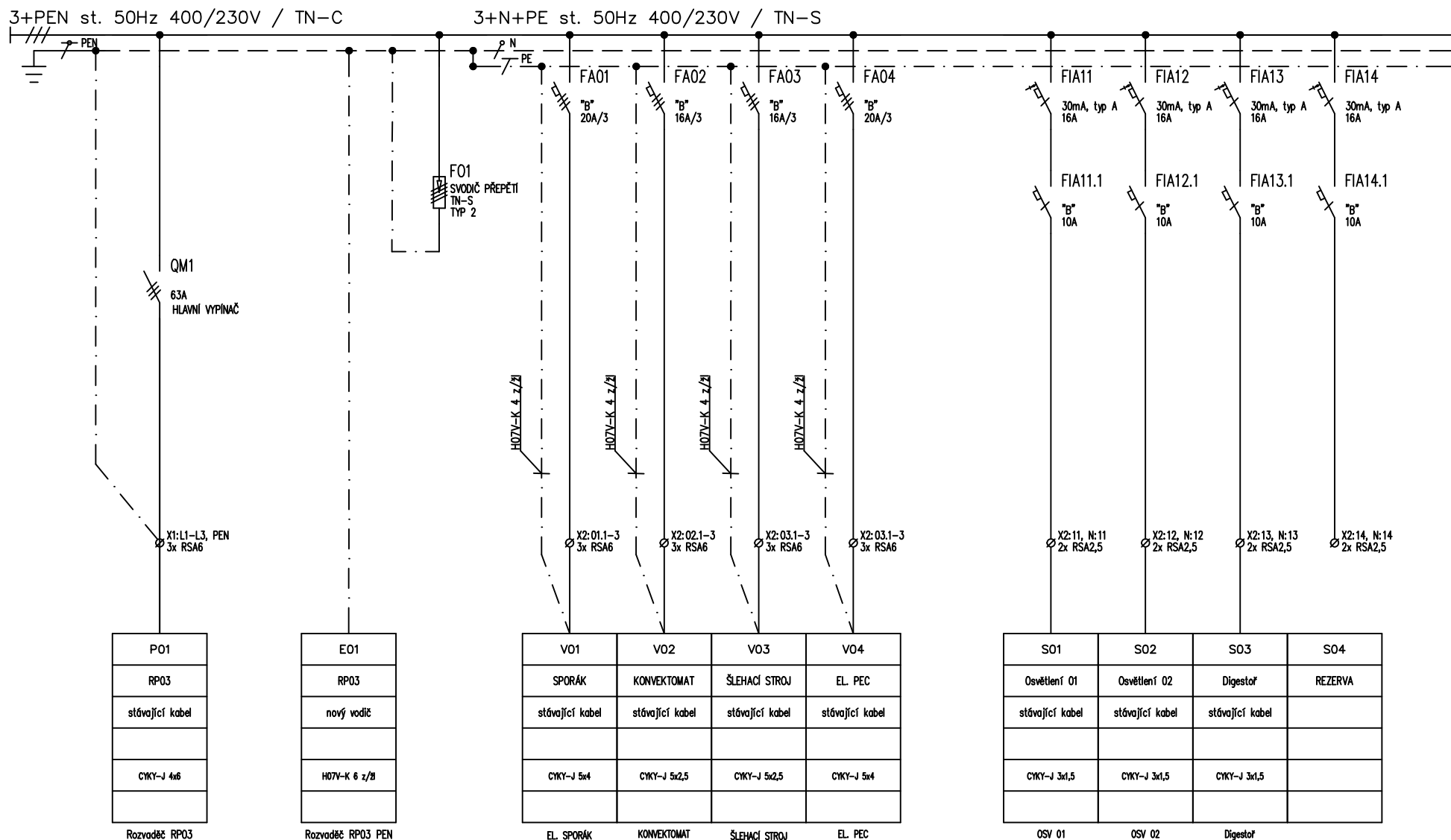
Všehrdova 560/2, 110 00 Praha 1, IČ: 27573524
GSM: 739 690 729, info@premise.cz, www.premise.cz

Datum: 10/2025

Měřítko: -

Zakázka: 1102508

Číslo výkresu: C.2032



DATUM:
10/2025

prem se

SCHÉMA ROZVADĚČE – RP03.2

ZAK.ČÍSLO:
1102508

STUPEŇ PD:
DPS

VYPRACOVAL:
DAVID ŠIDLÁK

ODP.PROJ.:
M. ROZTOČIL

OA a HŠ Havlíčkův Brod, rekonstrukce elektroinstalace školy Kyjovská
Kyjovská 3187, Havlíčkův Brod

SILNOPROUDÁ ELEKTROTECHNIKA

LIST Č.:

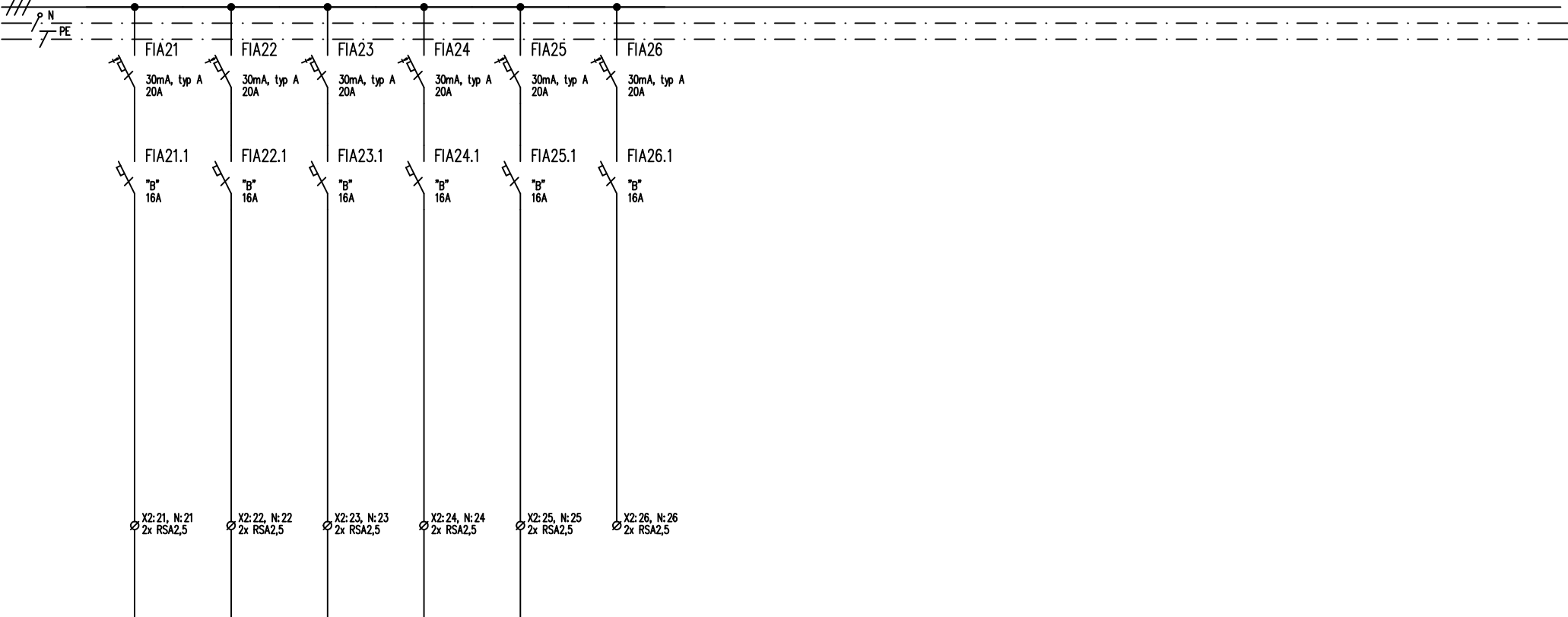
PARÉ:

2/3

Č.VÝKRESU

C.2032

3+N+PE st. 50Hz 400/230V / TN-S



Z01	Z02	Z03	Z04	Z05	Z06
Zásuvky 01	Zásuvky 02	Zásuvky 03	Zásuvky 04	Zásuvky 05	REZERVA
stávající kabel	stávající kabel	stávající kabel	stávající kabel	stávající kabel	
CYKY-J 3x2,5	CYKY-J 3x2,5	CYKY-J 3x2,5	CYKY-J 3x2,5	CYKY-J 3x2,5	

Zásuvky 01

Zásuvky 02

Zásuvky 03

Zásuvky 04

Zásuvky 05

DATUM: 10/2025	SCHÉMA ROZVADĚČE – RP03.2			LIST Č.: 3 /3	PARÉ:
	ZAK.ČÍSLO: 1102508	VYPRACOVAL: DAVID ŠIDLÁK	0A a HŠ Havlíčkův Brod, rekonstrukce elektroinstalace školy Kyjovská Kyjovská 3187, Havlíčkův Brod	Č.VÝKRESU	
	STUPEŇ PD: DPS	ODP.PROJ.: M. ROZTOČIL			
			SILNOPROUDÁ ELEKTROTECHNIKA	C.2032	